



Образование

Современная
школа

ТОЧКА РОСТА

РУКОВОДСТВО ПО ЗОНИРОВАНИЮ И ОФОРМЛЕНИЮ ПОМЕЩЕНИЙ

Центров образования цифрового
и гуманитарного профилей «Точка роста»

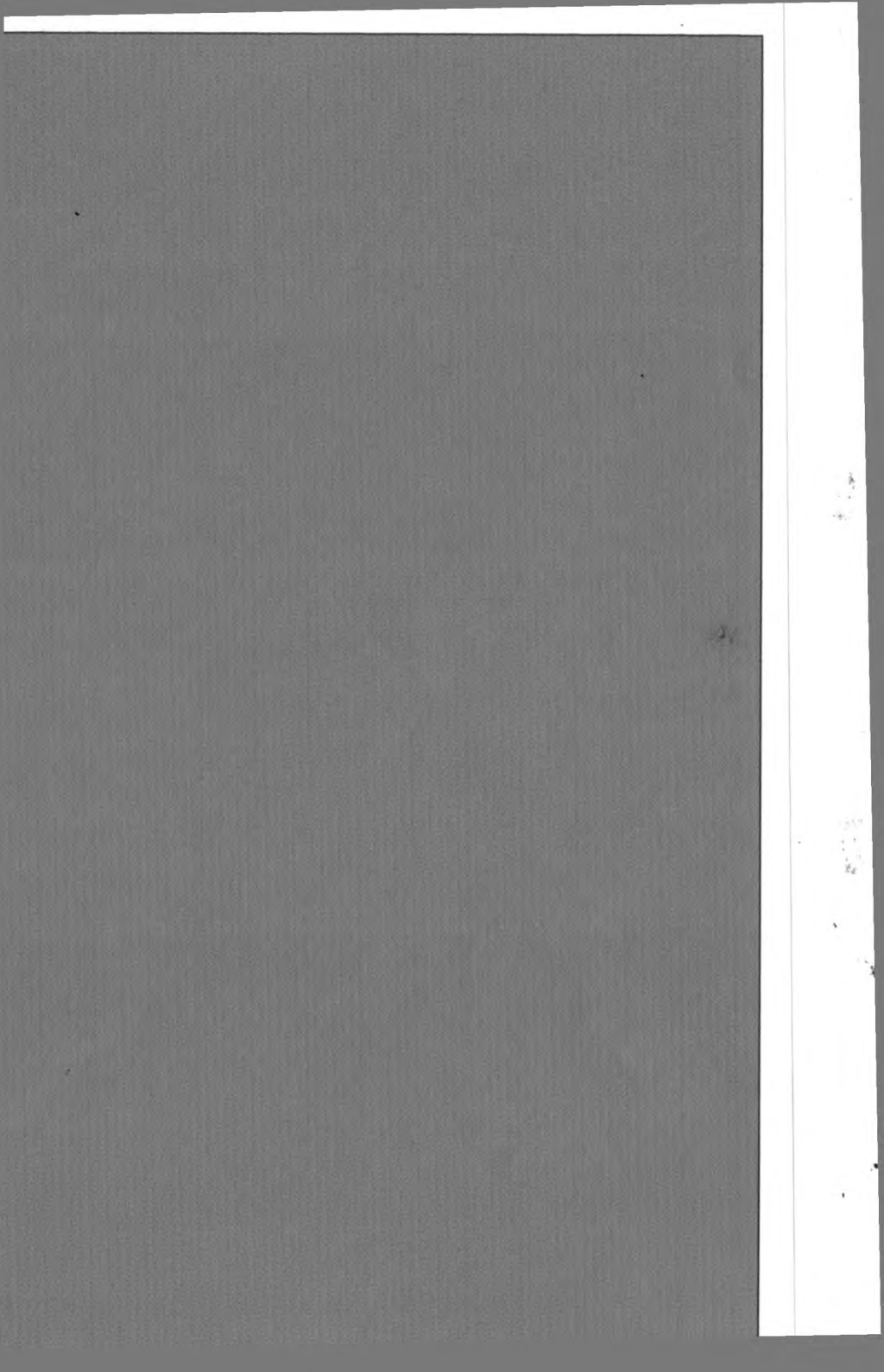
Содержание

- 1. Вводная информация.....3**
- 2. Кабинет формирования цифровых
и гуманитарных компетенций.....5**
 - 2.1 Зонирование.....6
- 3. Помещение для проектной деятельности.....10**
 - 3.1 Зонирование.....11
 - 3.2 Дизайн помещения.....15



1

Вводная информация



· Центр должен быть расположен не менее чем в двух помещениях общеобразовательной организации площадью не менее 40 квадратных метров каждое и включать следующие функциональные зоны:

- **кабинет формирования цифровых и гуманитарных компетенций**, в том числе по предметным областям «Технология», «Информатика», «Основы безопасности жизнедеятельности».

- **помещение для проектной деятельности** – пространство, выполняющее роль центра общественной жизни образовательной организации. Помещение для проектной деятельности зонировается по принципу коворкинга, включающего шахматную гостиную, медиазону.

При подготовке к ремонту конкретного помещения следует обращаться к соответствующему разделу руководства.

· Центр желательно располагать в соседних помещениях. При наличии помещений, кабинет формирования цифровых и гуманитарных компетенций может быть расположен в 2-х или даже 3-х помещениях по каждому направлению основных предметов («Технология», «Информатика», «Основы безопасности жизнедеятельности»). Подробно зонирование см. соответствующий раздел пособия.

· Приятный и функциональный интерьер возможно создать и с небольшим бюджетом. Для этого необходимо больше внимания уделять качеству материалов, цветовому решению, подбору мебели. В этом администрации центра поможет данное руководство.

2

Кабинет
формирования цифровых
и гуманитарных компетенций

ЧТО ЭТО?

Учебное пространство с оборудованием по направлениям обучения:

- Технология
- Информатика
- Основы безопасности жизнедеятельности

СЦЕНАРИИ ЗОНИРОВАНИЯ:

Вариант 1. В типовом школьном классе, объединяя все направления обучения. Помещение не менее 40 кв.м

Вариант 2. Для каждого направления обучения выделить отдельное помещение. Помещения не менее 30 кв. м каждое.

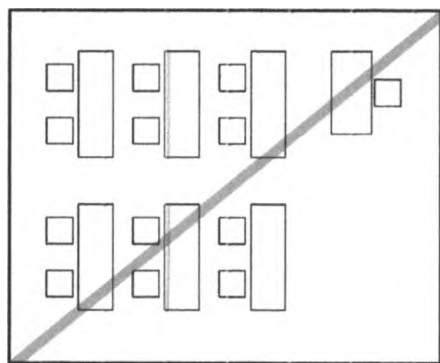
2.1 Зонирование

Наполнение:

- рабочие столы учеников
- рабочий стол учителя
- стеллажи и шкафы
- столы для 3D оборудования
- верстаки для работы с ручным инструментом
- зона отдыха (опционально)

Расстановка рабочих столов

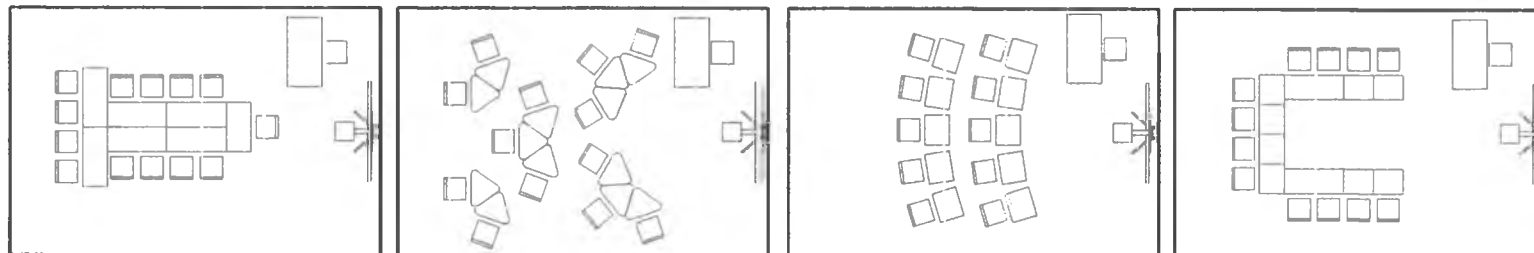
Главным параметром зонирования для данной аудитории является выбор схемы расстановки рабочих столов. В руководстве приведены рекомендованные схемы расстановки столов по принципу обучения, ориентированного на ученика.



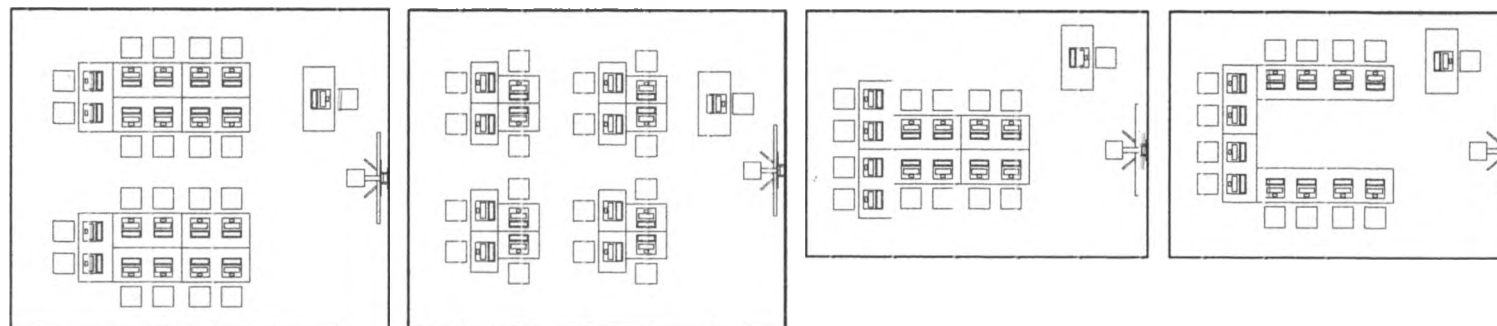
Плохо
Типовая расстановка
подчиняется модели
преподавания
ориентированной на
учителя

**Расстановка столов
должна быть ориен-
тирована на учеников.
Учитель=ученик**

1. Схемы при которых парта ученика не предполагает постоянную работу за компьютером. Компьютеры при такой расстановке стоят по периметру класса или на отдельном острове. Рационально использовать, при покупке стационарных ПК.

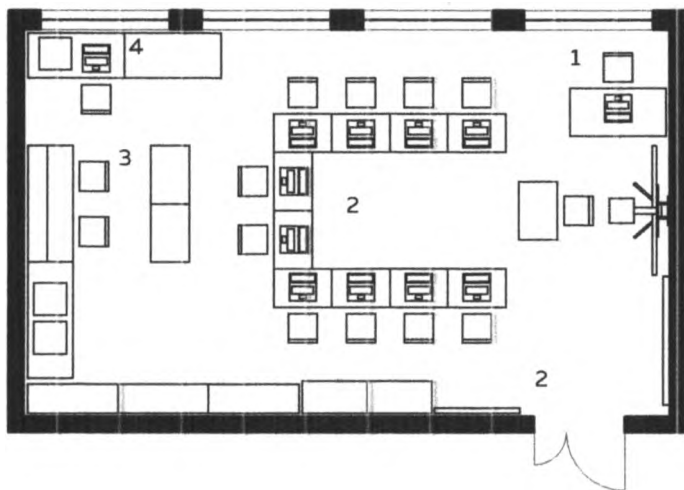


2. Схемы для совмещенных рабочих и теоретических зон. Парты ученика достаточно размера для размещения ПК и учебных материалов. Рационально использовать при покупке портативных ПК.

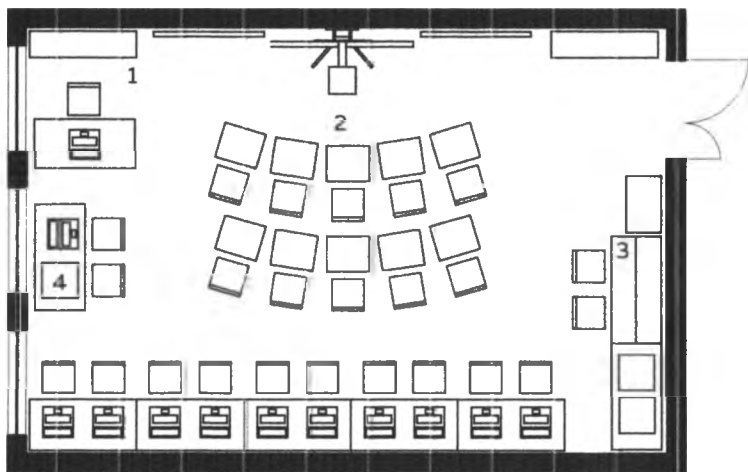


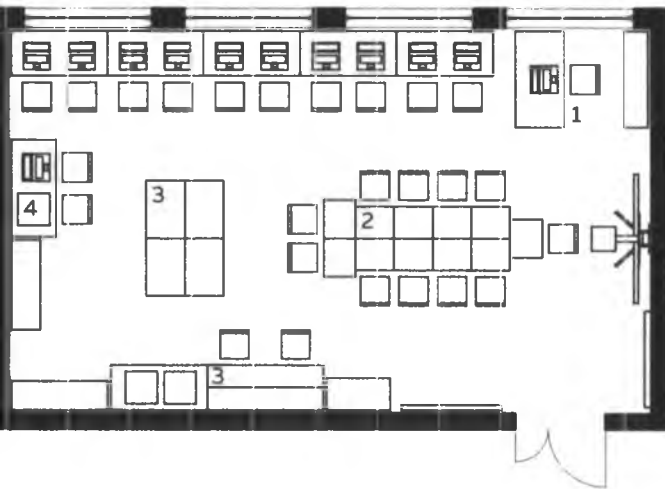
Сценарии зонирования

Продольное помещение



Поперечное помещение





1. Стол учителя
2. Столы учеников
3. Зона работы с ручным инструментом
4. Зона работы с 3D оборудованием

